



Uživatelský manuál

LED nástěnné & stropní osvětlení

Cala Emergency

McLED®

www.mclcd.cz

Před instalací svítidla si prosím pozorně přečtěte instrukce



UPOZORNĚNÍ:

Před připojením přírodních vodičů ke svítidlu odpojte napájení. Instalaci a servis mohou provádět pouze kvalifikované osoby. Nedodržení těchto upozornění může vést k vážným zraněním, požárům nebo poškození svítidla. Svítidlo je určeno pro provoz na 220 - 240 VAC. Jiná napětí mohou poškodit nebo zničit svítidlo. Svítidlo má krytí IP 44. Je vhodné i do vlhkého prostředí. Na poškození svítidla nesprávnou instalací se nevztahuje záruka.

POZNÁMKY:

Svítidlo je opatřeno indikátorem značící stav svítidla.

- Zelená barva - svítidlo je připojeno na síťové napětí 220-240 VAC
- Červená barva - nabíjení baterie nouzového modulu

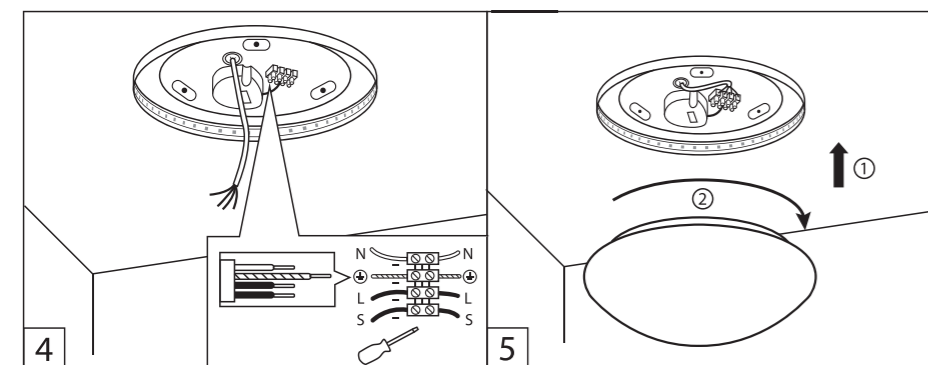
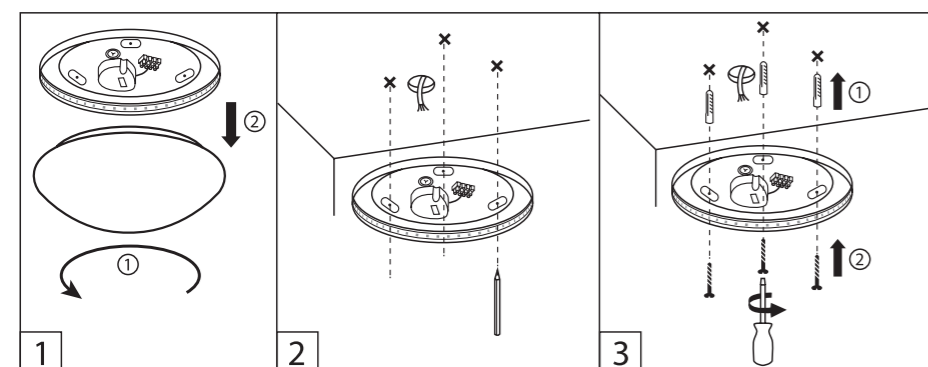
Svítidlo je opatřeno testovacím tlačítkem. Po jeho stisknutí dojde k přerušení přívodu el. energie a svítidlo přepne do provozu na baterii, čímž je vyzkoušena její funkčnost.

MONTÁŽ:

Před montáží svítidla odpojte napájení.

Vodiče pro připojení napájení by měly být dlouhé 10-15 cm.

- Svítidlo připevněte pomocí hmoždinek a šroubů, které jsou součástí balení.
- Připojte napájecí vodiče do plastové svorkovnice na spodní části svítidla.
- Připevněte plastový kryt otočením po směru hodinových ručiček. Po dokončení montáže zapněte napájení.



L - nespínaná fáze S - spínaná fáze ⊕ - zemnicí vodič N - nulový vodič

Typ	Výkon	Napětí baterie	Kapacita baterie	Doba provozu na baterii	Výkon v nouzovém režimu v %
Cala 12E	12W	3,7 V	2,5 Ah	1,5 h	30%
Cala 18E	18W	3,7 V	2,5 Ah	1,5 h	20%
Cala 32E	32W	7,4 V	5,2 Ah	1,5 h	30%

McLED záruka

McLED s. r. o. poskytuje záruku na LED svítidla v délce 2 roky.

V případě reklamace má odběratel právo na náhradu účelně vynaložených nákladů spojených s reklamací pouze v souvislosti s náklady na dopravu, která je předem odsouhlasena s prodávajícím. Pro posouzení oprávněnosti reklamace musí mít vždy výrobce možnost posouzení správnosti instalace LED svítidla a to přímo na místě instalace.



User manual

LED wall & ceiling luminaires

Cala Emergency

McLED®

www.mclcd.eu

Please read the instructions carefully before luminaire installation



CAUTION:

Turn power off before connecting power supply wires. Installation and service may only be performed by qualified persons. Failure to follow these cautions may lead to serious injuries, fire or luminaire damage. The luminaire is intended for operation at 220 - 240 VAC. Any different voltage may damage or destroy the luminaire. The luminaire features degree of protection IP 44. It is also suitable for damp environment. The warranty does not apply to luminaire damage resulting from incorrect installation. The wall switch only controls the main power, not the emergency lighting. If you discover any malfunction or abnormal condition, please inform the supplier.

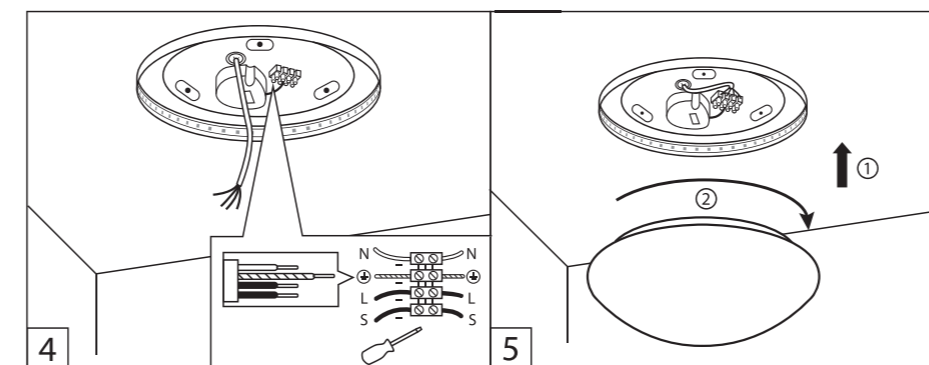
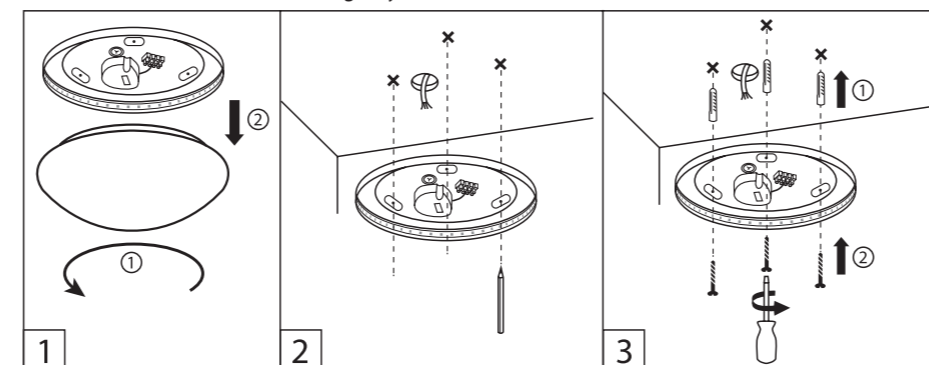
NOTES:

The product should be installed by a qualified electrician. The manufacturer reserves the right to refuse warranty service if the product shows signs of damage due to incorrect maintenance or installation. Surface mounted installation only. Do not install the product in high temperature or humid place. With test button and Tri-color indicators.

- Green light - main power
- Red light - charging

INSTALLATION:

- Turn off the power.
- Turn the lamp difuser to loosen and separate from the housing. Fix the housing with the expansion pipe and self-tapping screws.
- Connect the commercial power wire with the terminal block.
- Recheck if everything is well connected. Cover the housing with the lamp difuser and rotate to finish the installation.
- Turn on the power.
- Discharge once every three months for battery conservation and to extend the battery life. Regularly check, maintain, examine the emergency mode.



L - non-switched phase S - switched phase ⊕ - protective earth/ground N - neutral

Type	Output	Voltage of battery	Capacity of battery	Battery life	Emergency power in %
Cala 12E	12W	3,7 V	2,5 Ah	1,5 h	30%
Cala 18E	18W	3,7 V	2,5 Ah	1,5 h	20%
Cala 32E	32W	7,4 V	5,2 Ah	1,5 h	30%

McLED warranty

McLED s.r.o. (Ltd.) provides a two-year warranty on LED luminaires.

In the event of a claim, the customer is entitled to reimbursement of reasonable costs incurred in association with the claim only in connection with shipping costs, which is approved with the seller in advance. To determine the legitimacy of the claim, the manufacturer must always have the option of assessing the correctness of the LED luminaire installation on the site where it is installed.



Benutzerhandbuch

LED Wand- & Deckenbeleuchtung

Cala Emergency

McLED®

www.mclcd.at

Vor der Leuchtkörperinstallation sind die Anweisungen sorgfältig zu lesen



HINWEIS:

Vor dem Anschluss der Anschlussleitungen zum Leuchtkörper ist die Spannungsversorgung zu trennen. Die Installation und Instandhaltung dürfen nur qualifizierte Personen durchführen. Nichteinhaltung dieser Hinweise kann schwere Verletzungen, Brände oder Beschädigung des Leuchtkörpers zu Folge haben. Der Leuchtkörper ist lediglich für den Betrieb bei 220 - 240 VAC vorgesehen. Andere Spannungswerte können Beschädigungen verursachen oder den Leuchtkörper zerstören. Der Leuchtkörper hat die Schutzart IP 44. Er ist auch für feuchte Räume geeignet. Die Garantie bezieht sich nicht auf Beschädigungen infolge unsachgemäßer Installation.

BEMERKUNG:

Der Leuchtkörper ist mit einer Statusanzeige ausgestattet.

- Grüne Farbe - der Leuchtkörper ist an die Spannungsversorgung 220-240 VAC angeschlossen
- Rote Farbe - Laden der Batterie des Notmoduls

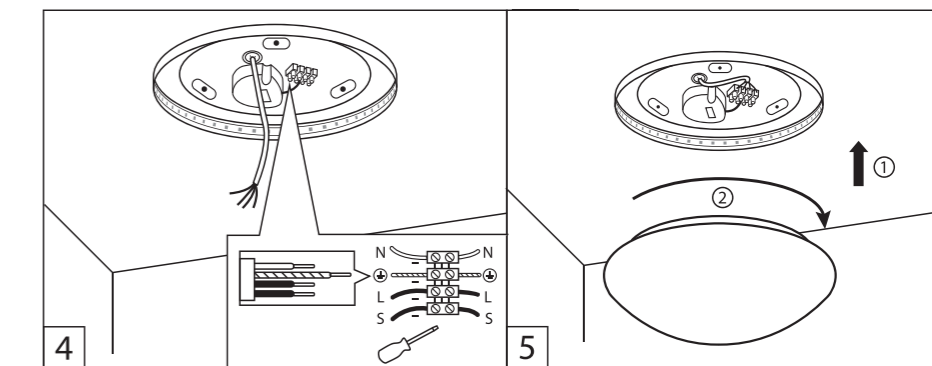
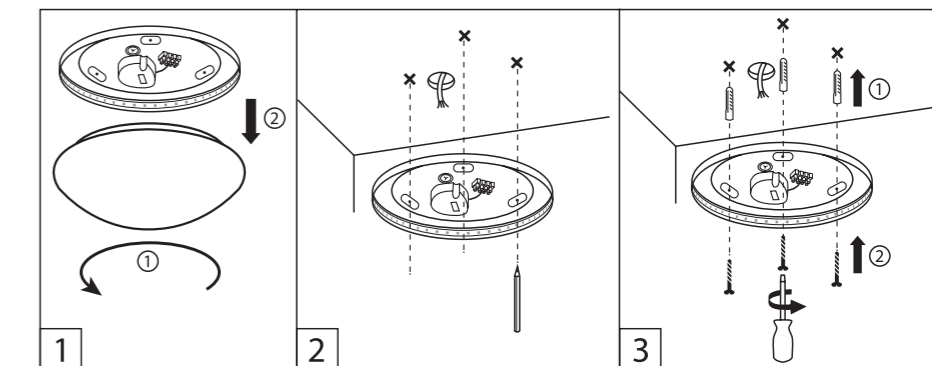
Der Leuchtkörper ist mit einer Testtaste ausgestattet. Für die Funktionsprüfung die Taste betätigen, die Stromzufuhr wird unterbrochen und der Leuchtkörper wechselt in Batteriebetrieb.

MONTAGE:

Vor der Montage ist der Leuchtkörper spannungsfrei zu schalten.

Die Länge der Anschlusskabel der Spannungsversorgungsleitung sollte 10-15 cm betragen.

- Leuchtkörper mit den mitgelieferten Dübeln und Schrauben befestigen.
- Anschlusskabel an die unststoffklemmleiste im unteren Teil des Leuchtkörpers anschließen.
- Zum Verriegeln die Kunststoffabdeckung im Uhrzeigersinn drehen. Nach der erfolgten Montage die Spannungsversorgung einschalten.



L - nicht geschaltete Phase S - geschaltete Phase ⊕ - Erdungsleiter N - Nullleiter

Type	Leistung	Batteriespannung	Batteriekapazität	Betriebsdauer pro Batterie	Leistung im Notbetrieb in %
Cala 12E	12W	3,7 V	2,5 Ah	1,5 h	30%
Cala 18E	18W	3,7 V	2,5 Ah	1,5 h	20%
Cala 32E	32W	7,4 V	5,2 Ah	1,5 h	30%

McLED Garantie

McLED s. r. o. gewährt für die LED-Leuchtkörper eine Garantie von 2 Jahren.

Bei einer Beanstandung hat der Abnehmer das Recht auf den Ersatz der zweckmäßig aufgewendeten Kosten lediglich im Zusammenhang mit den Transportkosten, die vorab mit dem Verkäufer abzustimmen sind. Zur Beurteilung der Legitimität der Beanstandung muss dem Hersteller immer die Möglichkeit gegeben werden, die Richtigkeit der Installation der LED-Leuchtkörper direkt vor Ort zu überprüfen.



Používateľský manuál

LED nástenné a stropné osvetlenie

Cala Emergency

McLED®

www.mclcd.sk

Pred inštaláciou svetidla si pozorne prečítajte inštrukcie



UPOZORNENIE:

Pred pripojením prívodných vodičov k svetidlu odpojte napájanie. Inštaláciu a servis môžu vykonávať iba kvalifikované osoby. Nedodržanie týchto upozornení môže viesť k vážnym zraneniam, požiarom alebo poškodeniu svetidla. Svetidlo je určené na prevádzku na 220 - 240 VAC. Iné napätia môžu poškodiť alebo zničiť svetidlo. Svetidlo má krytie IP 44. Je vhodné aj do vlhkého prostredia. Na poškodenie svetidla nesprávnou inštaláciou sa záruka nevzťahuje.

POZNÁMKA:

Na svetidle sa nachádza indikátor stavu svetidla.

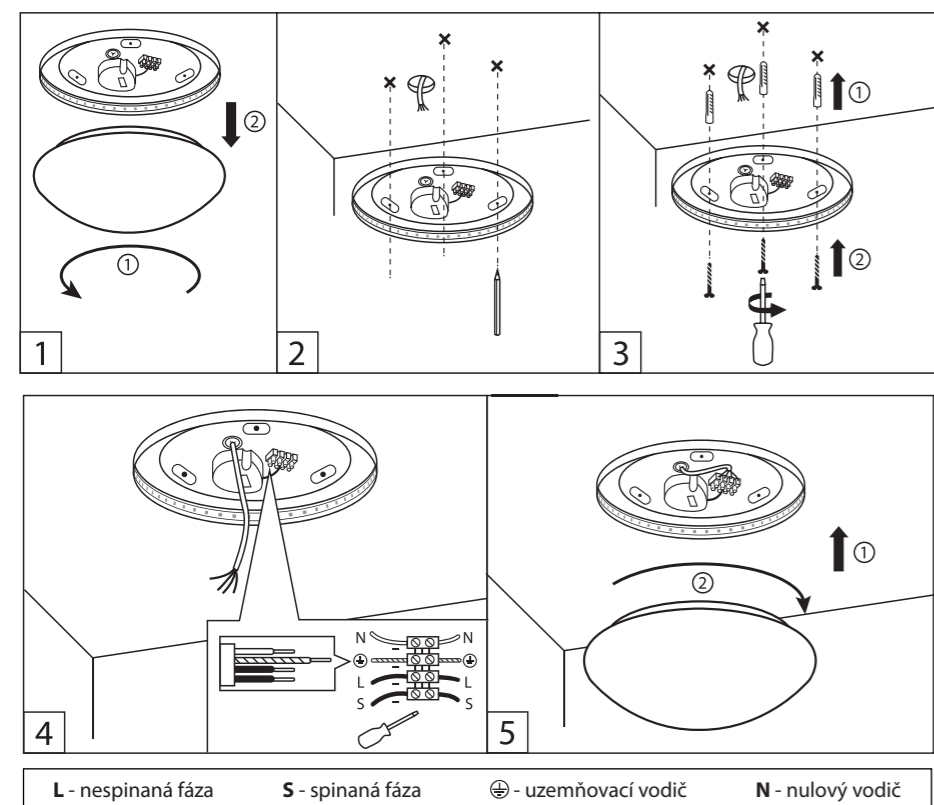
- Zelená farba – svetidlo je pripojené k sieťovému napätiu 220 – 240 V AC
- Červená farba – nabíjanie batérie núdzového modulu

Na svetidle sa nachádza testovacie tlačidlo. Po jeho stlačení dôjde k prerušeniu prívodu el. energie a svetidlo sa prepne do režimu prevádzky na batériu, čím sa vyskúša jeho funkčnosť.

INŠTALÁCIA:

Pred montážou svetidla odpojte napájanie. Vodiče pro pripojení napájení by měly být dlouhé 10-15 cm.

- Svetidlo pripevnite pomocou rozperiek a skruziek, ktoré sú súčasťou balenia.
- Napájacie vodiče pripojte do plastovej svorkovnice na spodnej časti svetidla.
- Plastový kryt pripevnite otočením v smere hodinových ručičiek. Po dokončení montáže zapnite napájanie.



Typ	Výkon	Napätie batérie	Kapacita baterie	Čas prevádzky na batériu	Výkon v núdzovom režime v %
Cala 12E	12W	3,7 V	2,5 Ah	1,5 h	30%
Cala 18E	18W	3,7 V	2,5 Ah	1,5 h	20%
Cala 32E	32W	7,4 V	5,2 Ah	1,5 h	30%

***McLED® záruka**
McLED s. r. o. poskytuje záruku na LED svetidlá v dĺžke 2 roky.

V prípade reklamácie má odberateľ právo na náhradu účelne vynaložených nákladov spojených s reklamáciou iba v súvislosti s nákladmi na dopravu, ktorá je dopredu odsúhlasená s predávajúcim. Na posúdenie oprávnenosti reklamácie výrobca musí mať vždy možnosť posúdiť správnosť inštalácie LED svetidla, a to priamo na mieste inštalácie.



Felhasználói útmutató

Fali és mennyezeti LED-lámpái

Cala Emergency

McLED®

www.mclcd.eu

A lámpa felszerelése előtt figyelmesen olvassa el a jelen útmutatót



FIGYELMEZTETÉS:

A lámpa vezetékeinek csatlakoztatása előtt kapcsolja ki az áramellátást. Szerelés és javítást kizárólag megfelelő szakképzéssel rendelkező személy végezhet. A jelen figyelmeztetések figyelmen kívül hagyása súlyos sérüléshez, tűzhöz vagy a lámpa károsodásához vezethet. A lámpa 220 - 240 VAC feszültséggel üzemeltethető. Ettől eltérő feszültség károsíthatja vagy tönkretelheti a lámpát. A lámpa IP 44-es védettséggel rendelkezik. Nedves környezetben is használható. A helytelen szerelés miatti sérülésekre a garancia nem vonatkozik.

MEGJEGYZÉS:

A lámpatest állapotát jelzőfény jelzi.

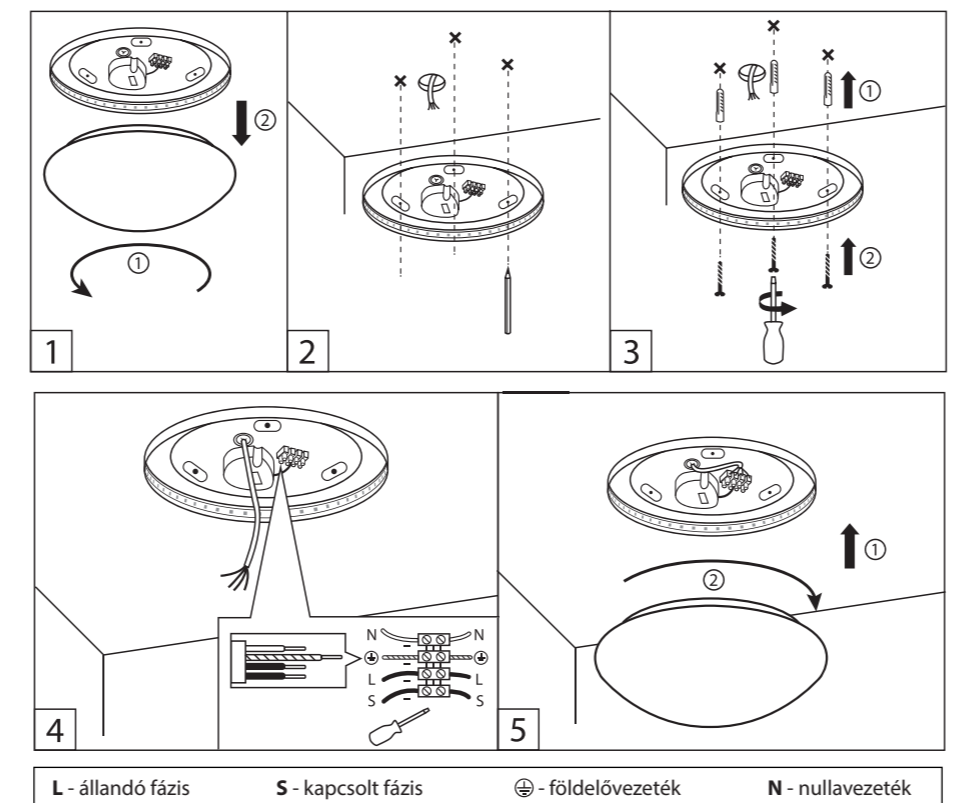
- Zöld szín - a lámpatest 220-240 VAC hálózati feszültségre kapcsolódik.
- Piros szín - Tartalék modul töltése.

A lámpatest ellenőrzőgombjának megnyomása esetén kikapcsol a hálózati táplálás, így ellenőrizhető a lámpatest működése akkumulátoros üzemben.

TELEPÍTÉS:

A lámpatest felszerelése előtt kapcsolja ki az áramellátást. A táp csatlakoztatásához 10-15 cm-es vezetékek szükségesek.

- Rögzítse a lámpatestet a mellékelt tiplik és csavarok segítségével
- Csatlakoztassa a tápvezetéseket a műanyag sorkapocshoz a lámpatest alsó részén.
- Helyezze fel a műanyag burkolatot, és forgassa el az óramutató járásával egyező irányba. A szerelés befejezése után kapcsolja be az áramellátást.



Típus	Teljesítmény	Akkumulátor-feszültség	Akkumulátor kapacitása	Akkumulátoros üzem időtartama	Teljesítmény akkumulátoros üzemben %
Cala 12E	12W	3,7 V	2,5 Ah	1,5 h	30%
Cala 18E	18W	3,7 V	2,5 Ah	1,5 h	20%
Cala 32E	32W	7,4 V	5,2 Ah	1,5 h	30%

***McLED® garancia**
Az McLED s. r. o. 2 éves garanciát ad a LED-lámpákra.

Reklamáció esetén a vevő csak az eladó által előzetesen jóváhagyott szállítási költségek vonatkozásában jogosult a reklamációval összefüggésben felmerült észszerű költségek térítésére. A reklamáció megalapozottságának elbírálásához a gyártónak mindig lehetősége kell kapnia arra, hogy a helyszínen megvizsgálja a LED-lámpa felszerelésének helyességét.



Podręcznik Użytkownika

Ścienne & sufitowe oświetlenie LED

Cala Emergency

McLED®

www.mclcd.eu

Prosimy o uważne przeczytanie instrukcji przed montażem oprawy



UWAGA:

Przed podłączeniem przewodów zasilających do oprawy wyłącz zasilanie. Montaż i serwis wykonywać mogą tylko wykwalifikowane osoby. Nieprzestrzeganie powyższych uwag doprowadzić może do poważnych obrażeń, pożarów lub uszkodzeń oprawy. Oprawę przeznaczono do pracy z napięciem 220 - 240 VAC. Inne napięcia mogą uszkodzić lub zniszczyć oprawę. Oprawa posiada stopień ochrony IP 44. Nadaje się również do wilgotnego środowiska. Uszkodzenia oprawy spowodowane niewłaściwym montażem nie są objęte gwarancją.

UWAGA:

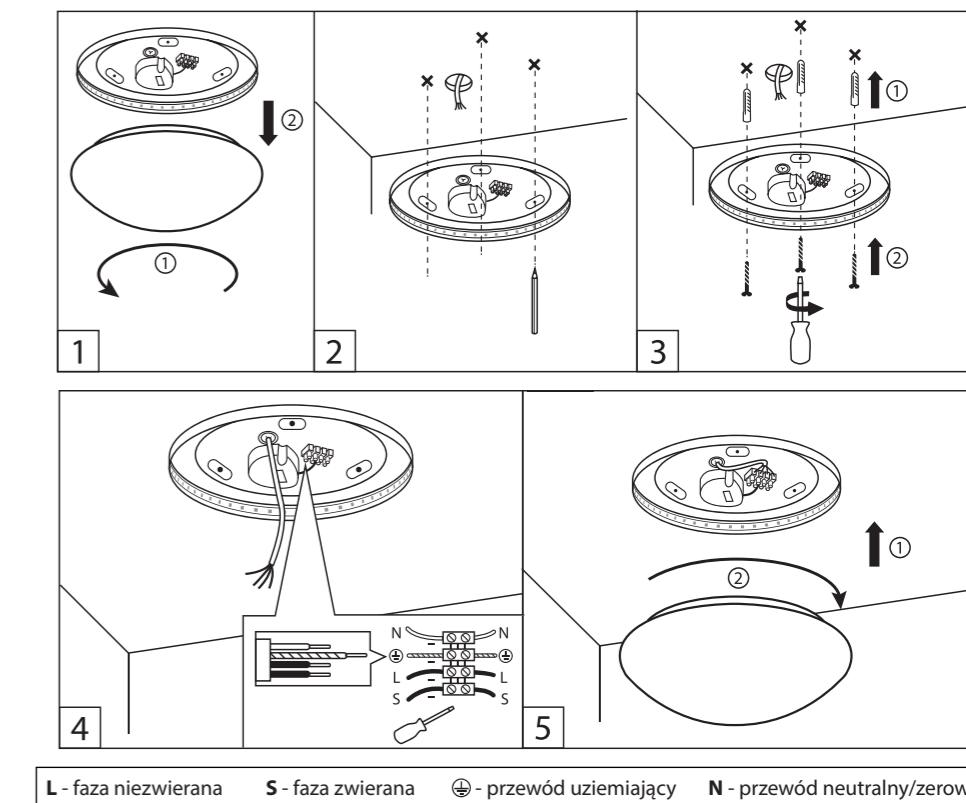
Oprawę wyposażono we wskaźnik pokazujący jej stan.

- Kolor zielony - oprawa podłączona jest do napięcia sieciowego 220-240 VAC
- Kolor czerwony - ładowanie baterii modułu awaryjnego

Oprawę wyposażono w przycisk testowy. Po jego naciśnięciu nastąpi przerwanie zasilania energią el., a oprawa przełączy się do pracy z użyciem baterii, co jest jednoznaczne ze sprawdzeniem jej działania.

MONTAŻ:

- Przed montażem oprawy odłącz zasilanie. Przewody do podłączenia zasilania powinny mieć długość 10-15 cm.
- Przymocuj oprawę za pomocą kołków i śrub znajdujących się w opakowaniu.
- Podłącz przewody zasilające do plastikowej listwy zaciskowej znajdującej się w dolnej części oprawy.
- Przymocuj osłonę plastikową przekręcając ją w kierunku ruchu wskazówek zegara. Po zakończeniu montażu włącz zasilanie.



Type	Moc	Napięcie baterii	Pojemność akumulatora	Czas pracy na baterii	Moc w trybie awaryjnym w %
Cala 12E	12W	3,7 V	2,5 Ah	1,5 h	30%
Cala 18E	18W	3,7 V	2,5 Ah	1,5 h	20%
Cala 32E	32W	7,4 V	5,2 Ah	1,5 h	30%

***McLED® gwarancja**
McLED s. r. o. udziela gwarancji na oprawy LED na okres 2 lat.

W przypadku reklamacji odbiorcy przysługuje prawo do zwrotu celowo poniesionych kosztów związanych z reklamacją wyłącznie w związku z kosztami transportu, który jest z góry uzgodniony ze sprzedającym. W celu oceny zasadności reklamacji producent musi mieć zawsze możliwość oceny prawidłowości oprawy LED, i to bezpośrednio na miejscu montażu.